












ผลการใช้จ่ายงบประมาณ ปีงบประมาณ 2564 ของ กษ. (ข้อมูล ณ วันที่ 14 พฤษภาคม 2564)

หมวดงบประมาณ	ได้รับ	เบิกจ่าย+PO		เบิกจ่ายจริง	เบิกจ่ายจริง		
	ล้านบาท 	ล้านบาท 	%	ล้านบาท 	%	เป้าหมาย กษ. 	สูง/ต่ำ กว่าเป้า 
 งบประมาณรวม	110,847.52	72,576.92	65.47	52,366.25	47.24	69.71	 -22.47
 1. รายจ่ายประจำ	38,252.75	23,004.02	60.14	22,237.57	58.13	64.49	 -6.35
- งบสำหรับดำเนินการ	13,723.59	7,409.72	53.99	6,643.28	48.41	-	-
- งบบุคลากร	24,529.16	15,594.29	63.57	15,594.29	63.57	-	-
 2. รายจ่ายลงทุน	72,594.76	49,572.90	68.29	30,128.67	41.50	72.44	 -30.93

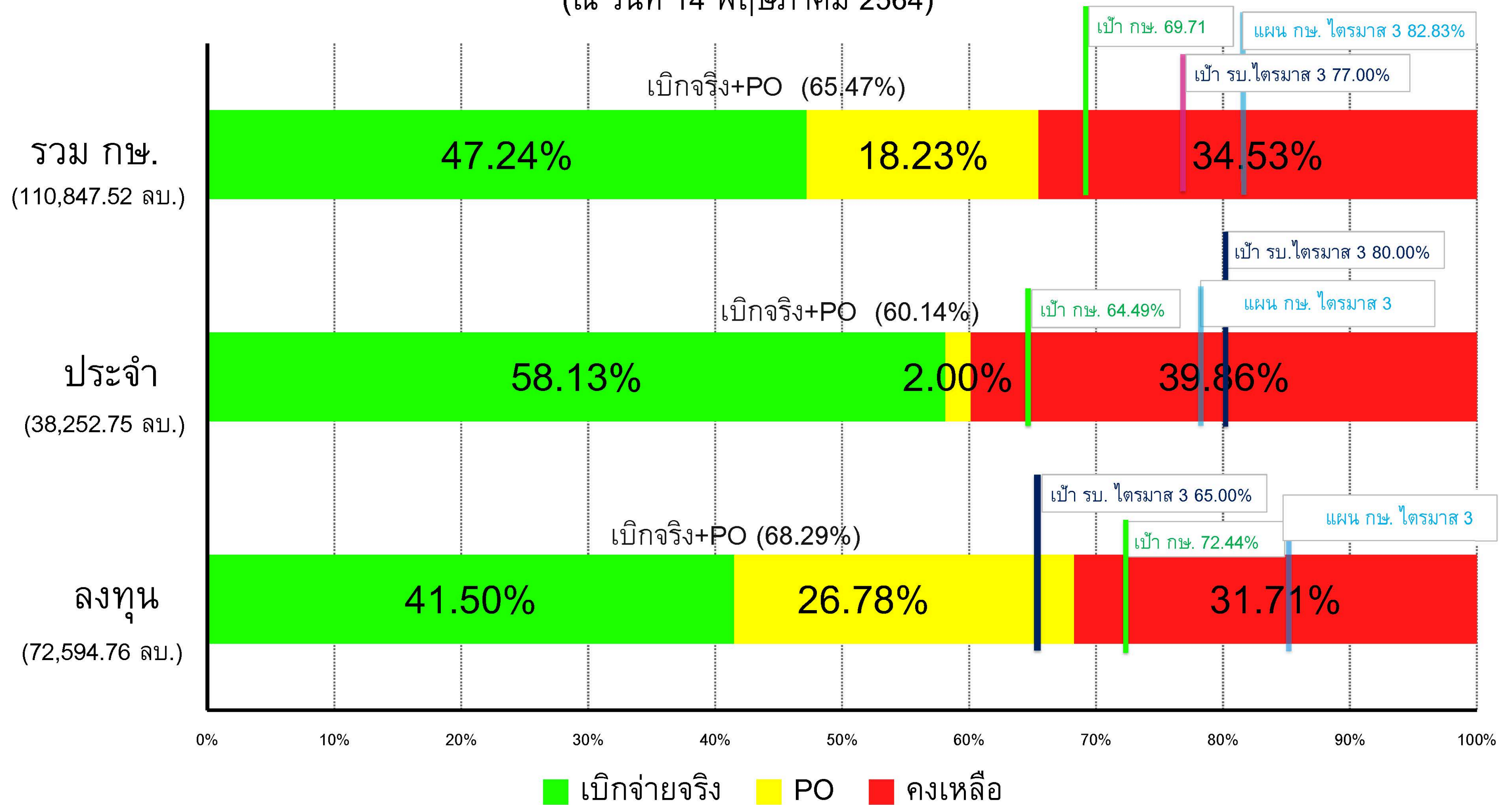
สรุปผลการเบิกจ่ายภาพรวม

ข้อมูลจากกรมบัญชีกลาง ณ วันที่ 14 พฤษภาคม 2564

ทั้งหมดมี 24 หน่วยงานระดับกระทรวง ทั้งประเทศเบิกจ่ายได้ร้อยละ 56.55

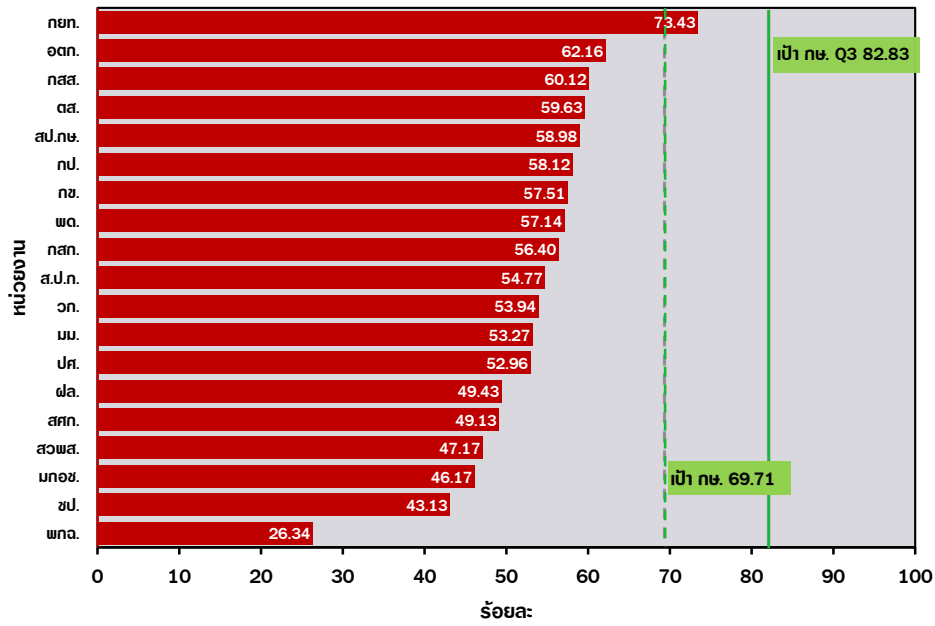
- เปรียบเทียบร้อยละการเบิกจ่ายจากน้อยไปมาก กษ.อยู่ลำดับที่ 6
- เปรียบเทียบร้อยละการเบิกจ่ายจากมากไปน้อย กษ.อยู่ลำดับที่ 19

ผลการใช้จ่ายงบประมาณประจำปี 2564 ของ กษ.  
(ณ วันที่ 14 พฤษภาคม 2564)

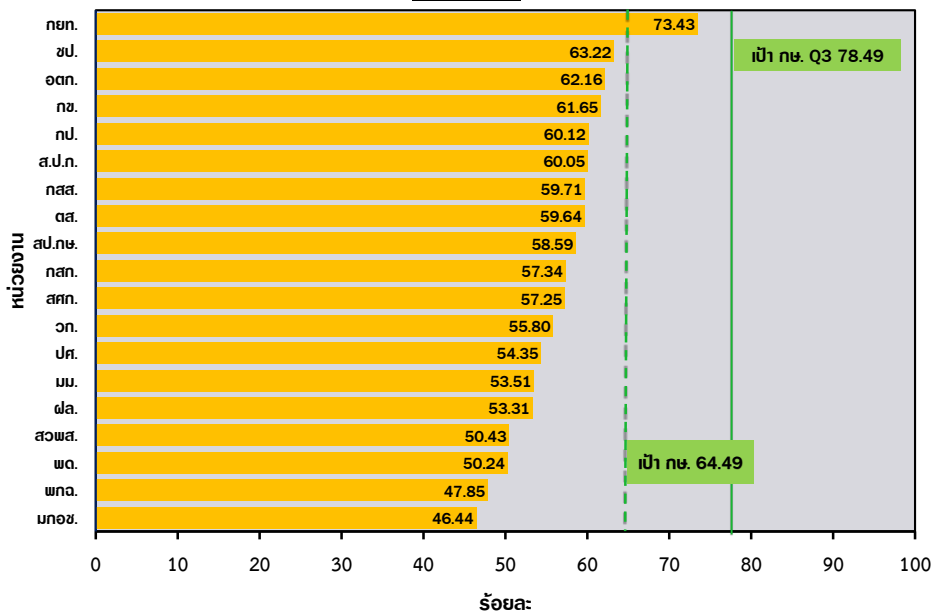


โดย กษ. เบิกจ่ายได้มากเป็นลำดับที่ 19 จากทั้งหมด 24 หน่วยงาน

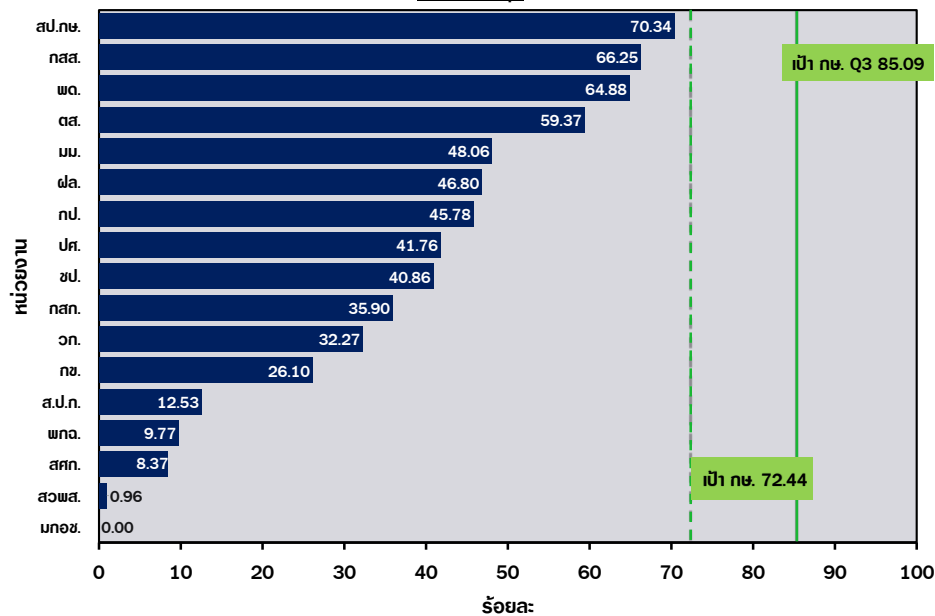
ผลการเบิกจ่ายงบประมาณปี 2564 ใภาพรวม กย. รายหน่วยงาน ณ 14 พ.ค. 64



ผลการเบิกจ่ายงบประมาณปี 2564 รายจ่ายประจำ กย. รายหน่วยงาน ณ 14 พ.ค. 64



ผลการเบิกจ่ายงบประมาณปี 2564 รายจ่ายลงทุน กย. รายหน่วยงาน ณ 14 พ.ค. 64



ผลการเบิกจ่ายของหน่วยงานในสังกัด กษ. (ข้อมูล ณ 14 พฤษภาคม 2564)

(เรียงลำดับ %ผลการเบิกจ่ายภาพรวมจากมากไปน้อย)

หน่วย : ล้านบาท

หน่วยงาน	รายจ่ายประจำ									รายจ่ายลงทุน						ภาพรวม								
	รายจ่ายประจำ (เป้าหมาย กษ. 64.49%)						งบสำหรับดำเนินการ (นอกเหนือจากงบบุคลากร)			งบบุคลากร			(เป้าหมาย กษ. 72.44%)						(เป้าหมาย กษ. 69.71 %)					
	ได้รับ	PO+เบิกจ่าย		เบิกจ่าย			ได้รับ	เบิกจ่าย	%	ได้รับ	เบิกจ่าย	%	ได้รับ	PO+เบิกจ่าย		เบิกจ่าย			ได้รับ	PO+เบิกจ่าย		เบิกจ่าย		
		จำนวน	%	จำนวน	%	สูง/ต่ำกว่าเป้า								จำนวน	%	จำนวน	%	สูง/ต่ำกว่าเป้า		จำนวน	%	จำนวน	%	สูง/ต่ำกว่าเป้า
<b>รวม กษ.</b>	<b>38,252.75</b>	<b>23,004.02</b>	<b>60.14</b>	<b>22,237.57</b>	<b>58.13</b>	<b>-6.35</b>	<b>13,723.59</b>	<b>6,643.28</b>	<b>48.41</b>	<b>24,529.16</b>	<b>15,594.29</b>	<b>63.57</b>	<b>72,594.76</b>	<b>49,572.90</b>	<b>68.29</b>	<b>30,128.67</b>	<b>41.50</b>	<b>-30.93</b>	<b>110,847.52</b>	<b>72,576.92</b>	<b>65.47</b>	<b>52,366.25</b>	<b>47.24</b>	<b>-22.47</b>
<b>ส่วนราชการ</b>	<b>37,615.32</b>	<b>22,595.86</b>	<b>60.07</b>	<b>21,894.60</b>	<b>58.21</b>	<b>-6.28</b>	<b>13,238.73</b>	<b>6,394.83</b>	<b>48.30</b>	<b>24,376.58</b>	<b>15,499.77</b>	<b>63.58</b>	<b>72,427.41</b>	<b>49,421.34</b>	<b>68.24</b>	<b>30,114.90</b>	<b>41.58</b>	<b>-30.86</b>	<b>110,042.72</b>	<b>72,017.20</b>	<b>65.44</b>	<b>52,009.51</b>	<b>47.26</b>	<b>-22.45</b>
1 กสส.	2,736.43	1,664.69	60.83	1,633.95	59.71	-4.78	933.80	571.14	61.16	1,802.63	1,062.82	58.96	180.91	122.43	67.67	119.85	66.25	-6.19	2,917.35	1,787.13	61.26	1,753.81	60.12	-9.59
2 ตส.	1,249.23	750.37	60.07	745.00	59.64	-4.85	417.69	203.36	48.69	831.54	541.64	65.14	51.62	50.83	98.46	30.65	59.37	-13.07	1,300.86	801.20	61.59	775.65	59.63	-10.08
3 สป.กษ.	1,175.81	704.88	59.95	688.90	58.59	-5.90	484.05	215.09	44.44	691.76	473.82	68.49	40.23	40.07	99.59	28.30	70.34	-2.09	1,216.04	744.94	61.26	717.21	58.98	-10.73
4 กป.	3,430.28	2,107.82	61.45	2,062.15	60.12	-4.37	1,239.85	606.61	48.93	2,190.43	1,455.54	66.45	555.91	497.58	89.51	254.52	45.78	-26.65	3,986.19	2,605.40	65.36	2,316.67	58.12	-11.59
5 กษ.	2,209.59	1,383.98	62.64	1,362.22	61.65	-2.84	1,497.05	900.91	60.18	712.54	461.31	64.74	291.63	183.56	62.94	76.11	26.10	-46.34	2,501.22	1,567.53	62.67	1,438.33	57.51	-12.21
6 พต.	2,375.10	1,249.83	52.62	1,193.37	50.24	-14.24	1,277.41	536.44	41.99	1,097.68	656.92	59.85	2,114.51	1,708.24	80.79	1,371.91	64.88	-7.56	4,489.60	2,958.07	65.89	2,565.28	57.14	-12.57
7 กสภ.	5,295.07	3,090.45	58.36	3,036.27	57.34	-7.15	1,601.48	608.00	37.96	3,693.59	2,428.27	65.74	242.83	220.57	90.83	87.17	35.90	-36.54	5,537.90	3,311.02	59.79	3,123.44	56.40	-13.31
8 สป.ก.	1,275.23	783.11	61.41	765.81	60.05	-4.44	505.54	247.33	48.92	769.69	518.48	67.36	159.64	70.57	44.21	20.00	12.53	-59.91	1,434.87	853.68	59.50	785.81	54.77	-14.95
9 วก.	3,071.31	1,748.98	56.95	1,713.74	55.80	-8.69	861.33	334.17	38.80	2,209.98	1,379.57	62.42	264.06	242.57	91.86	85.22	32.27	-40.16	3,335.37	1,991.56	59.71	1,798.96	53.94	-15.78
10 มม.	541.53	294.35	54.35	289.78	53.51	-10.98	259.74	109.76	42.26	281.79	180.01	63.88	25.44	23.37	91.86	12.23	48.06	-24.38	566.97	317.72	56.04	302.00	53.27	-16.45
11 ปศ.	5,193.23	2,878.08	55.42	2,822.68	54.35	-10.14	1,835.63	788.96	42.98	3,357.60	2,033.72	60.57	647.47	587.23	90.70	270.39	41.76	-30.68	5,840.70	3,465.32	59.33	3,093.07	52.96	-16.75
12 พล.	785.88	528.33	67.23	418.98	53.31	-11.17	571.47	271.60	47.53	214.41	147.39	68.74	1,159.16	992.32	85.61	542.48	46.80	-25.64	1,945.04	1,520.65	78.18	961.46	49.43	-20.28
13 สศก.	520.37	320.53	61.60	297.91	57.25	-7.24	186.49	103.69	55.60	333.88	194.22	58.17	103.66	55.03	53.09	8.68	8.37	-64.06	624.03	375.56	60.18	306.59	49.13	-20.58
14 มกอช.	238.21	126.02	52.90	110.64	46.44	-18.04	141.02	54.53	38.67	97.19	56.11	57.73	1.40	1.12	79.89	-	-	-72.44	239.61	127.14	53.06	110.64	46.17	-23.54
15 สป.	7,518.04	4,964.44	66.03	4,753.21	63.22	-1.26	1,426.19	843.25	59.13	6,091.86	3,909.96	64.18	66,588.93	44,625.85	67.02	27,207.38	40.86	-31.58	74,106.98	49,590.29	66.92	31,960.59	43.13	-26.58
<b>องค์การมหาชน</b>	<b>521.01</b>	<b>325.19</b>	<b>62.42</b>	<b>260.01</b>	<b>49.91</b>	<b>-14.58</b>	<b>385.31</b>	<b>176.57</b>	<b>45.82</b>	<b>135.70</b>	<b>83.44</b>	<b>61.49</b>	<b>167.35</b>	<b>151.56</b>	<b>90.56</b>	<b>13.77</b>	<b>8.23</b>	<b>-64.21</b>	<b>688.36</b>	<b>476.75</b>	<b>69.26</b>	<b>273.78</b>	<b>39.77</b>	<b>-29.94</b>
1 สวทส.	414.63	267.93	64.62	209.11	50.43	-14.06	320.05	148.78	46.49	94.58	60.32	63.78	29.29	15.20	51.88	0.28	0.96	-71.48	443.92	283.12	63.78	209.39	47.17	-22.54
2 พกค.	106.38	57.27	53.83	50.90	47.85	-16.64	65.26	27.78	42.57	41.12	23.12	56.23	138.06	136.37	98.77	13.49	9.77	-62.66	244.44	193.63	79.21	64.39	26.34	-43.37
<b>รัฐวิสาหกิจ</b>	<b>116.43</b>	<b>82.96</b>	<b>71.25</b>	<b>82.96</b>	<b>71.25</b>	<b>6.76</b>	<b>99.55</b>	<b>71.89</b>	<b>72.22</b>	<b>16.88</b>	<b>11.07</b>	<b>65.58</b>	<b>-</b>	<b>-</b>	<b>-</b>	<b>-</b>	<b>-</b>	<b>-</b>	<b>116.43</b>	<b>82.96</b>	<b>71.25</b>	<b>82.96</b>	<b>71.25</b>	<b>1.54</b>
1 กยท.	93.97	69.00	73.43	69.00	73.43	8.94	93.97	69.00	73.43	-	-	-	-	-	-	-	-	-	93.97	69.00	73.43	69.00	73.43	3.71
2 อตค.	22.46	13.96	62.16	13.96	62.16	- 2.33	5.57	2.89	51.80	16.88	11.07	65.58	-	-	-	-	-	-	22.46	13.96	62.16	13.96	62.16	- 7.55

หมายเหตุ : หน่วยงานต่างๆ รายงานผลการเบิกจ่ายให้ สศก. ณ วันที่ 14 พฤษภาคม 2564 ตัดยอดภายในเวลา 11.00 น.

ผลการเบิกจ่ายเงินงบประมาณประจำปี 2564 ตั้งแต่ต้นปีงบประมาณ จนถึงวันที่ 14 พฤษภาคม 2564

จำแนกตามกระทรวง เรียงลำดับผลการเบิกจ่ายจากน้อยไปมาก

หน่วย : ล้านบาท

ลำดับที่	กระทรวง	รายจ่ายประจำ					รายจ่ายลงทุน					รวม					ลำดับที่ (มากไปน้อย)
		วงเงิน งบประมาณ หลัง โอนเปลี่ยนแปลง	งวด	PO	เบิกจ่าย	%เบิกจ่ายต่อ งบประมาณ หลังโอนเปลี่ยนแปลง	วงเงิน งบประมาณ หลัง โอนเปลี่ยนแปลง	งวด	PO	เบิกจ่าย	%เบิกจ่ายต่อ งบประมาณ หลังโอนเปลี่ยนแปลง	วงเงินงบประมาณหลัง โอนเปลี่ยนแปลง	งวด	PO	เบิกจ่าย	%เบิกจ่ายต่อ งบประมาณ หลังโอนเปลี่ยนแปลง	
1	กระทรวงคมนาคม	12,561.78	9,492.43	267.56	7,643.96	60.85	177,396.95	173,457.28	78,006.60	66,654.63	37.57	189,958.73	182,949.71	78,274.16	74,298.60	39.11	24
2	หน่วยงานของรัฐสภา	6,227.67	4,640.81	103.65	3,259.16	52.33	3,378.67	2,435.48	364.24	937.31	27.74	9,606.34	7,076.29	467.89	4,196.47	43.68	23
3	กระทรวงวัฒนธรรม	5,405.86	4,054.74	281.70	2,767.98	51.20	2,557.02	2,471.31	1,037.76	843.30	32.98	7,962.89	6,526.06	1,319.46	3,611.28	45.35	22
4	กระทรวงพลังงาน	1,552.03	1,176.54	125.90	825.32	53.18	727.14	651.53	220.20	250.79	34.49	2,279.17	1,828.07	346.10	1,076.11	47.22	21
5	กระทรวงการท่องเที่ยวและกีฬา	4,460.69	3,470.99	205.90	2,428.78	54.45	1,631.99	1,488.05	297.46	469.28	28.75	6,092.68	4,959.04	503.37	2,898.06	47.57	20
6	กระทรวงเกษตรและสหกรณ์	38,422.16	29,425.83	711.32	22,711.87	59.11	72,308.93	72,308.93	19,058.67	30,844.37	42.66	110,731.09	101,734.76	19,769.99	53,556.24	48.37	19
7	กระทรวงกลาโหม	160,020.68	120,282.22	8,680.10	88,596.26	55.37	54,509.97	50,985.21	10,582.16	15,939.93	29.24	214,530.65	171,267.43	19,262.26	104,536.19	48.73	18
8	กระทรวงทรัพยากรธรรมชาติและสิ่งแวดล้อม	17,369.70	13,070.68	349.43	10,367.98	59.69	11,966.01	11,759.80	4,830.14	4,234.85	35.39	29,335.71	24,830.48	5,179.57	14,602.83	49.78	17
9	กระทรวงพาณิชย์	5,936.68	4,719.16	478.16	3,127.01	52.67	888.80	888.80	380.13	296.13	33.32	6,825.47	5,607.95	858.29	3,423.14	50.15	16
10	กระทรวงดิจิทัลเพื่อเศรษฐกิจและสังคม	5,599.72	4,411.42	267.22	2,563.28	45.78	2,701.94	2,312.47	242.91	1,657.56	61.35	8,301.66	6,723.89	510.13	4,220.84	50.84	15
11	กระทรวงอุตสาหกรรม	3,918.04	3,147.05	421.79	2,223.36	56.75	741.14	638.29	218.81	185.22	24.99	4,659.18	3,785.34	640.60	2,408.58	51.70	14
12	สำนักนายกรัฐมนตรี	27,155.72	20,513.34	1,485.04	15,069.82	55.49	12,135.21	11,133.37	1,816.23	5,928.25	48.85	39,290.93	31,646.72	3,301.26	20,998.07	53.44	13
13	กระทรวงมหาดไทย	253,868.38	192,919.49	1,519.13	162,653.85	64.07	80,619.29	79,410.12	17,106.39	18,580.77	23.05	334,487.67	272,329.61	18,625.52	181,234.62	54.18	12
14	ส่วนราชการไม่สังกัดสำนักนายกรัฐมนตรี กระทรวง หรือ	108,740.09	81,605.85	972.92	67,729.14	62.29	22,034.33	19,554.57	7,971.47	3,322.36	15.08	130,774.42	101,160.42	8,944.39	71,051.50	54.33	11
15	กระทรวงศึกษาธิการ	336,799.99	252,537.58	332.72	209,275.30	62.14	19,649.70	18,450.58	7,536.44	4,529.71	23.05	356,449.68	270,988.16	7,869.16	213,805.01	59.98	10
16	กระทรวงสาธารณสุข	128,836.53	96,663.42	471.17	82,128.44	63.75	16,965.78	16,818.64	8,233.03	5,607.29	33.05	145,802.31	113,482.06	8,704.20	87,735.73	60.17	9
17	กระทรวงยุติธรรม	23,221.38	18,503.02	717.05	15,643.89	67.37	3,606.72	2,917.85	1,156.46	771.59	21.39	26,828.09	21,420.87	1,873.51	16,415.48	61.19	8
18	กระทรวงการคลัง	263,739.99	237,654.12	1,078.17	168,806.28	64.00	4,700.18	4,148.82	1,670.97	1,824.13	38.81	268,440.18	241,802.95	2,749.14	170,630.41	63.56	7
19	กระทรวงการต่างประเทศ	7,756.41	7,138.19	85.92	5,263.69	67.86	399.95	349.18	67.02	66.36	16.59	8,156.36	7,487.37	152.95	5,330.05	65.35	6
20	กระทรวงการอุดมศึกษา วิทยาศาสตร์ วิจัย และนวัตกรรม	95,385.57	71,645.15	752.48	64,637.55	67.76	32,741.45	30,609.22	4,715.85	23,395.81	71.46	128,127.02	102,254.37	5,468.33	88,033.36	68.71	5
21	กระทรวงการพัฒนาสังคมและความมั่นคงของมนุษย์	20,709.47	18,031.29	95.97	15,073.43	72.79	1,632.34	1,632.34	159.46	1,142.55	69.99	22,341.81	19,663.64	255.44	16,215.97	72.58	4
22	กระทรวงแรงงาน	69,339.26	52,006.20	69.47	51,162.05	73.79	381.05	372.01	215.01	102.41	26.88	69,720.32	52,378.21	284.48	51,264.46	73.53	3
23	หน่วยงานอิสระของรัฐ	15,574.06	11,682.37	-	11,682.37	75.01	2,190.21	1,527.85	-	1,426.30	65.12	17,764.27	13,210.22	-	13,108.67	73.79	2
24	หน่วยงานของศาล	19,030.95	14,272.78	-	14,088.29	74.03	4,258.00	3,751.37	-	3,751.37	88.10	23,288.95	18,024.15	-	17,839.66	76.60	1
รวม		1,631,632.80	1,273,064.68	19,472.77	1,029,729.05	63.11	530,122.78	510,073.09	165,887.42	192,762.29	36.36	2,161,755.57	1,783,137.77	185,360.19	1,222,491.35	56.55	

หมายเหตุ : 1. ข้อมูลเบื้องต้น

2. แผนการใช้จ่ายเป็นแผนสะสมตั้งแต่ต้นปีงบประมาณจนถึง วันที่ 14 พฤษภาคม 2564

ที่มา : ระบบการบริหารการเงินการคลังภาครัฐแบบอิเล็กทรอนิกส์ (GFMIS)

รวบรวม : กรมบัญชีกลาง

ข้อมูล ณ วันที่ 14 พฤษภาคม 2564